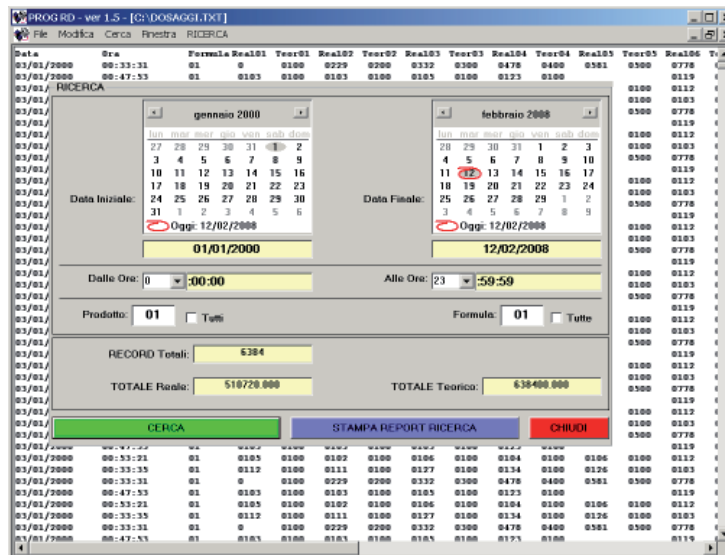


RD RS232 для / for W60, WT60, WL60, WR, WEI, WML, WL30000.
RD TTL для / for P-WI, P-WS, DOS2005, MBD 96.

Euro 250,00

Euro 250,00

Сохранение данных в текстовом файле
(прибор вместо вашего принтера)
SAVING ALL DATA TO A TEXT FILE



RD RS232/TTL -регистратор данных предназначенный для сохранения на Карта памяти Compact Flash Card всех данных(дозирование,итоговые данные,рецептура и т,д) посылаемые прибором на печать.Он может быть установлен параллельно или вместо вашего принтера.Полученные данные сохраняются в текстовом файле для последующего сохранения на ПК.Этот прибор снабжен Software "Prog RD"может управлять около 40 миллионов сохранённых данных взвешиваний. Имеет логический выход оптореле для показа сигнализации.

Система RD состоит из:

- Блок управления RD RS232 / TTL для монтажа за панелью Omega/Din-рейку или панельного монтажа (габаритные размеры: 106 мм x 95 мм x h 60 мм; оставить место для введения карты памяти). Имеет полубуквенно-цифровой дисплей 7 цифр высота 14мм,7-сегментный.Снабжен часами реального времени с перезаряжаемой батареей.Фронтальная защита IP54.
- диск Software "Prog RD"для Windows который позволяет управлять данными и поиском данных по рецептам, продукту,дате и периоду.
- две Карты памяти Compact Flash Card 1 GB (размеры 36/43 мм) которые одновременно позволяют регистрировать данные на RD и архив ПК.
- Устройство чтения USB Карта памяти Compact Flash Card.
- Кабель интерфейс RS232/TTL (длина 2 метра)для подключения прибора и RD.

The RD RS232/TTL is a data recorder designed to save on Compact Flash memory card all data (executed weighings, totals, formulas,...) sent by the instrument; it can be installed in parallel or alternately to our printers. Received data are saved in a text file that can be easily opened and processed through any PC. About 40 million of weighings can be stored.

It is provided with a logic output for alarm signals.

The RD system is composed of:

- RD RS232/TTL main unit for Omega-DIN rail or panel mounting (dimensions: 106 mm x 95 mm x h 60 mm; consider the space to insert the memory card). Seven-digit semialphanumeric display (14 mm high), 7 segment LED. Equipped with a real time clock with rechargeable buffer battery. IP54 front panel protection.
- Software Prog-RD for Windows (CD-ROM) allows to manage the data and the searches for formula, product, date and time.
- Two 1GB Compact Flash memory cards (dimensions 36 x 43 mm) for the data recording on RD, as well as storing on the PC.
- One USB card reader for Compact Flash memories.
- One RS232/TTL cable (2 meters lenght) for connection between instrument and RD.

Техническая характеристика

TECHNICAL FEATURES

Питание	5 - 24 VDC (min. 4.8VDC – max. 30VDC)	POWER SUPPLY
Потребляемая мощность	1 W	POWER CONSUMPTION
Логический выход оптореле	N. 1 max 60VDC / 400mA	LOGIC OUTPUT
Влажность (без конденсации)	85 %	HUMIDITY (condensate free)
Температура хранения	- 20° + 70° C	STORAGE TEMPERATURE
Рабочий диапазон температур	- 10° + 50° C	WORKING TEMPERATURE